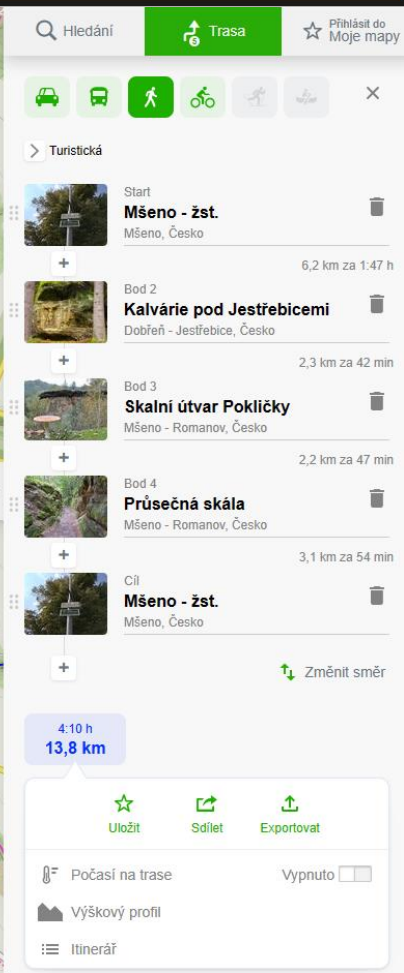
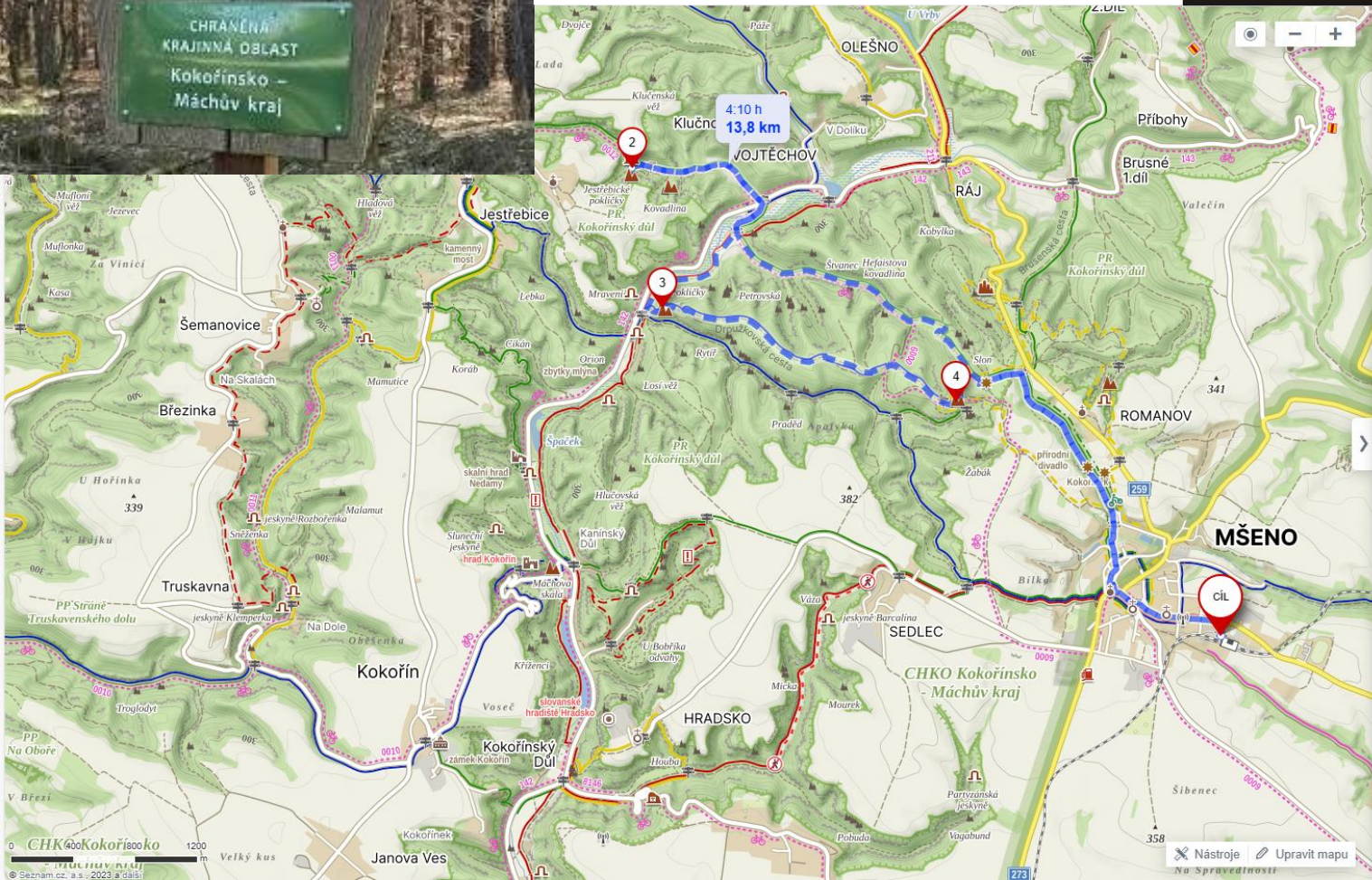


66. výlet turistického kroužku 9. ročník sobota 13. duben 2024

Trasa: „**Putování ve skalách kolem Mšena**“ = Mšeno, lesopark Debř, Švédský val, Boudecká rokle, Vojtěchov, Jestřebické pokličky, Máchova cesta, Pokličky, Droužkovská cesta, Obří hlava a Žába, Mšeno.

8. ZŠ Mladá Boleslav

Průvodci: Jan Trávnícký a Helena Fiedlerová





TURISTICKÁ VIZITKA®

CZ
433

www.wander-book.com



Foto: Rudolf Ropek www.foto-ropek.cz

GPS:
50°26'17" N
14°37'56" E

 315 693 040

Mšeno

www.mestomseno.cz

Městská památková zóna s možností romantických procházek v srdci Kokořinska

MK





www.wander-book.com



Autor fotografií: Luboš Nechyba

GPS:
50°26'36" N
14°37'49" E

Lesopark Debř u Mšena

Vycházkové údolí s jeskyněmi, přírodním divadlem a miniaturou hradu Kokořín

MK





Skalní kaplička v Boudecké rokli





Skalní brána u Vojtěchova



VOJTĚCHOV





Kalvárie pod Jestřebicemi





GPS:
50°27'48" N
14°35'10" E

Jestřebické pokličky

Skalní útvary nad Vojtěšským dolem vzniklé selektivním zvětráváním pískovců

MK

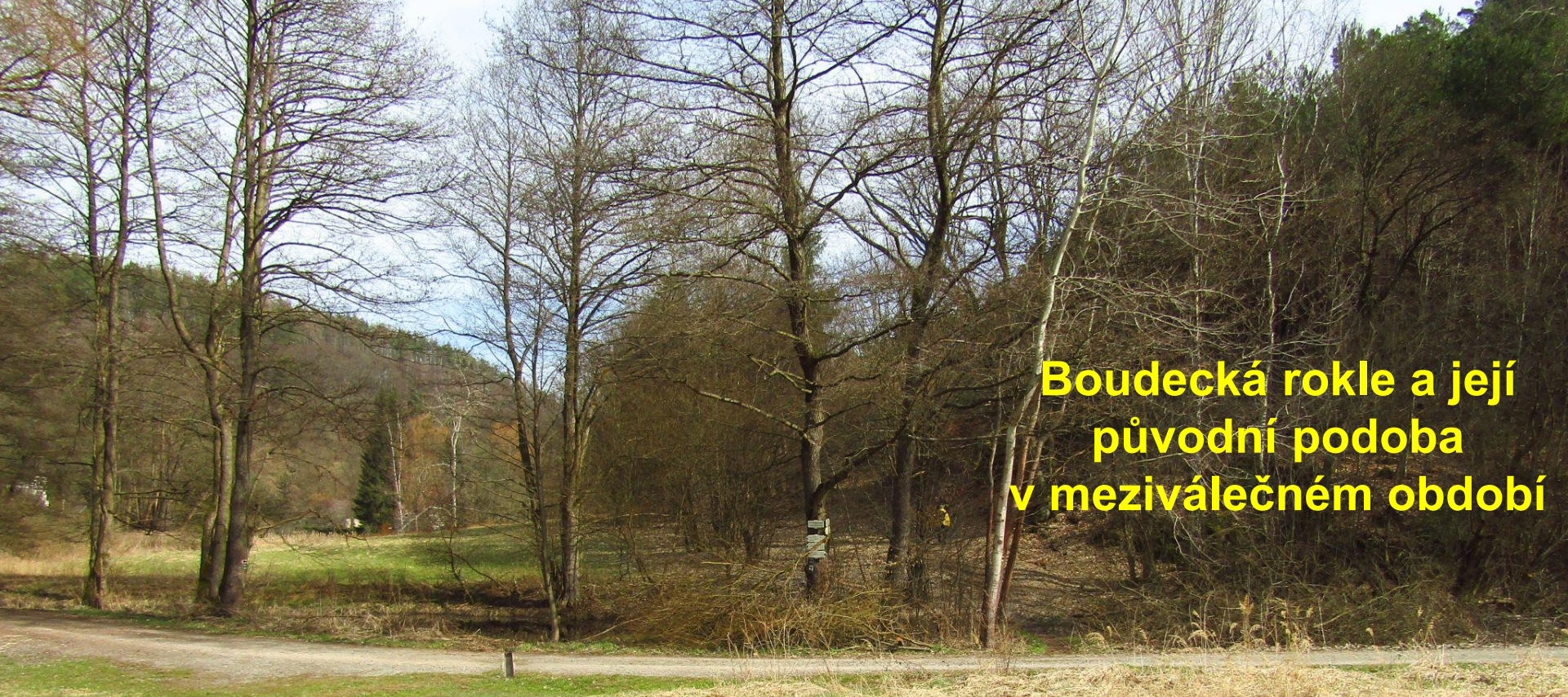


A photograph of a forest stream. The water is covered with a thick layer of green duckweed. The stream is surrounded by dense green foliage and trees. In the foreground, there are tall green reeds and some plants with reddish leaves. The text is overlaid on the right side of the image.

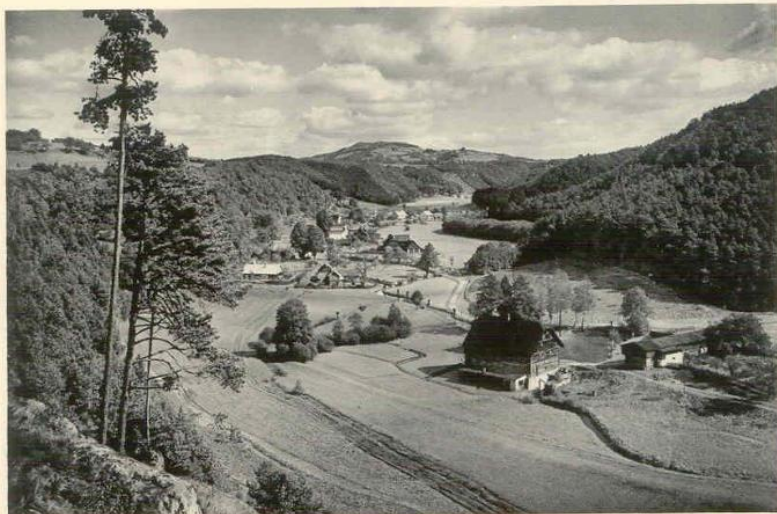
**Mokřady
potoka
Pšovky
u
Vojtěchova**

Studánka pod Bílou skálou





**Boudecká rokle a její
původní podoba
v meziválečném období**



Daubaer Bergland, die Baudenmühle bei Albertstal.

R. Street.



bývalý Boudecký mlýn



www.wander-book.com

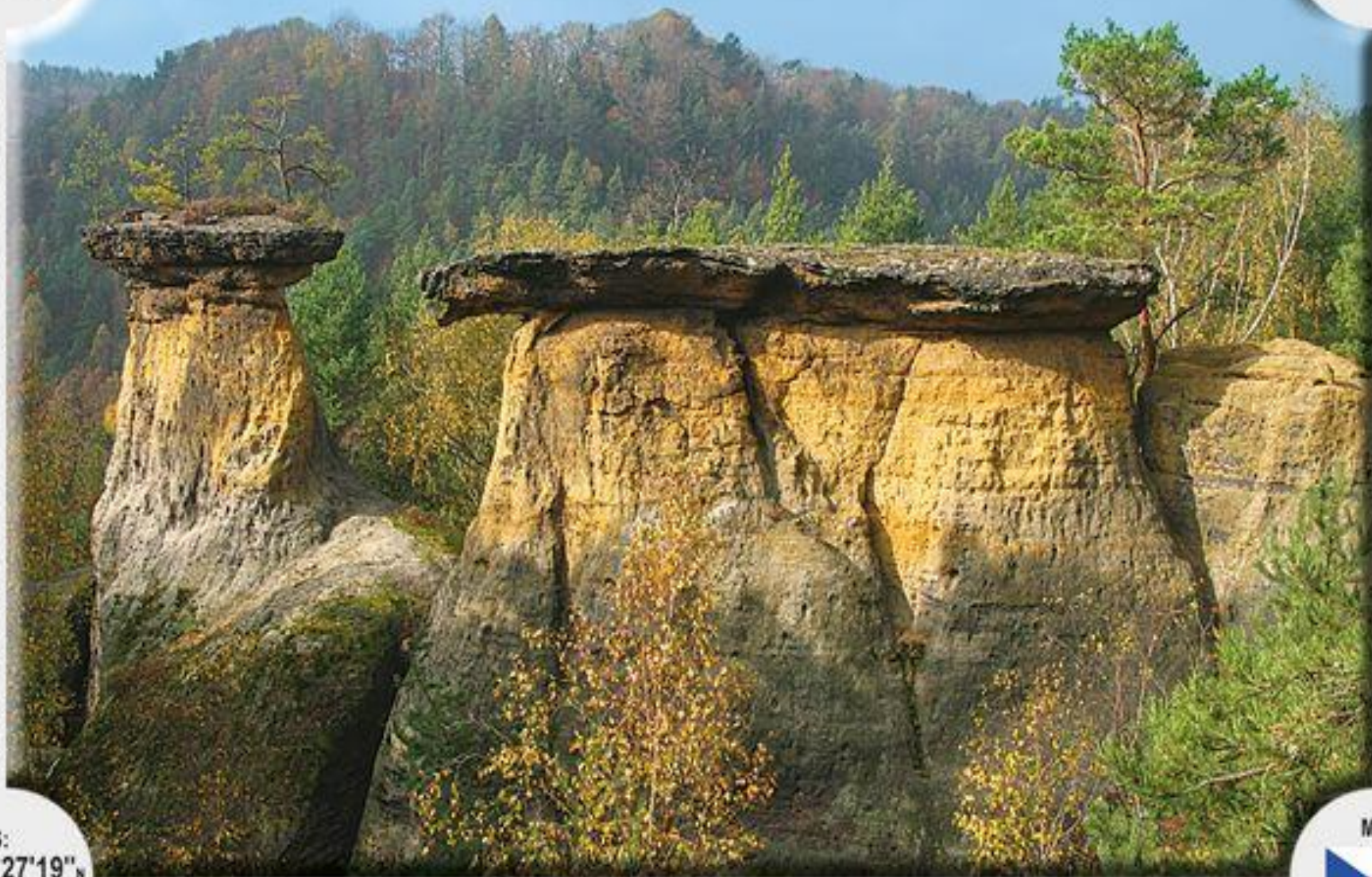


Foto: Rudolf Ropek www.foto-ropek.cz

GPS:
50°27'19"N
14°35'21"E



315 693 040

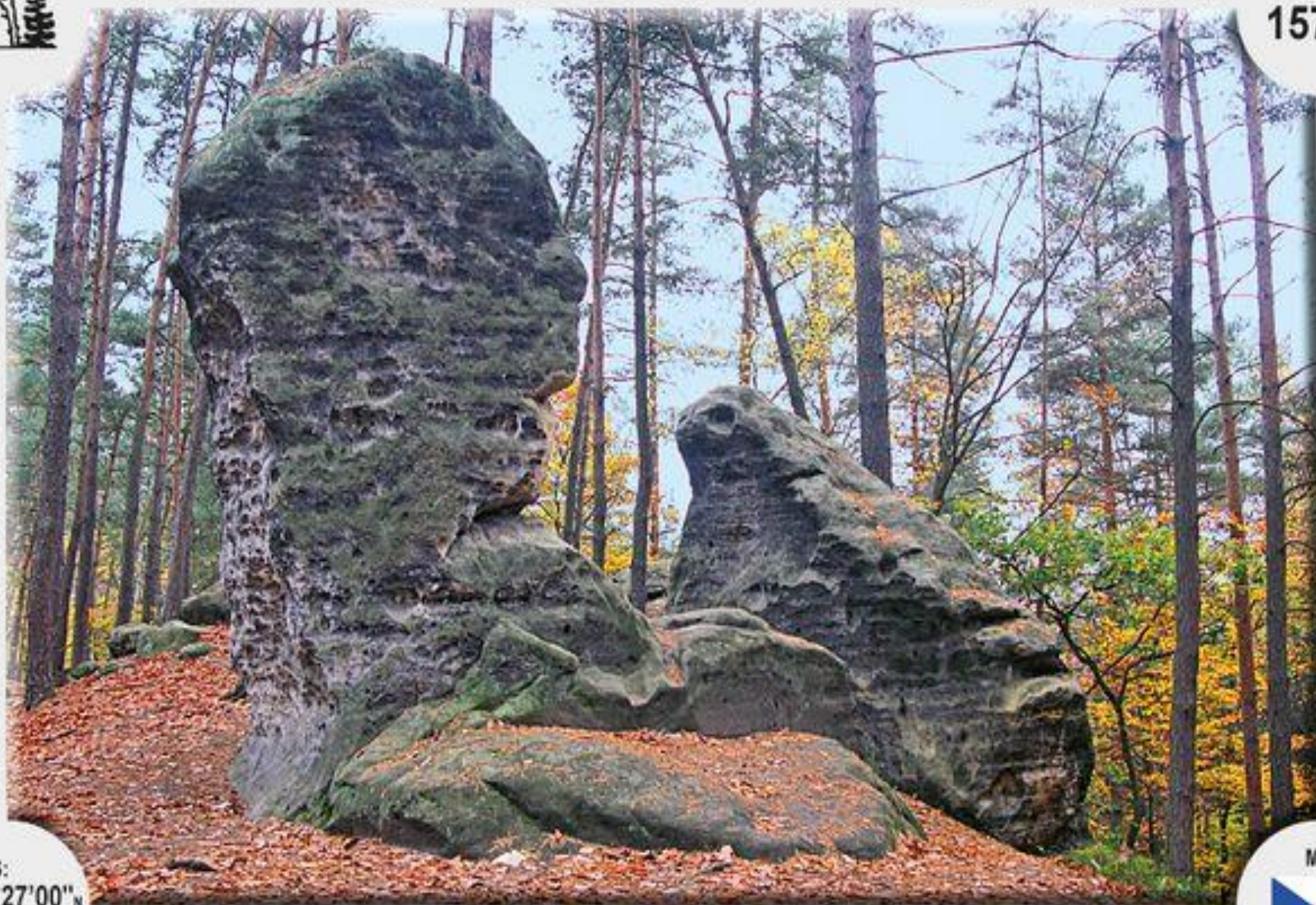
Pokličky

www.mseno.eu

MK



Skalní útvary vzniklé selektivním zvětráváním pískovce připomínají houby vysoké až 12 m



GPS:
50°27'00"N
14°36'53"E

MK



Obří hlava a Žába

Skalní útvary připomínající zvířata, pravděpodobně dotvořené lidskou rukou



Sladká tečka jako vždy na
konec. V tomto případě
2 nabídky, asi 50 m od sebe.






8:27 13.4. so

Celkový čas **55 min**, vzdálenost **28 km**

 [Os 8509](#)

České dráhy, a.s.

Odjezd bývá včas 


 **8:27** Mladá Boleslav město
9:22 Mšeno

16:23 13.4. so

Celkový čas **1 hod 7 min**, vzdálenost **28 km**

 [Os 8542](#)

České dráhy, a.s.

Odjezd bývá včas 

 **16:23** Mšeno
17:30 Mladá Boleslav město